



Schweizerische Eidgenossenschaft
Confédération suisse
Confederazione Svizzera
Confederaziun svizra

Département fédéral de l'économie,
de la formation et de la recherche DEFR

Agroscope

Evaluation de la qualité boulangère des blés d'automne par Agroscope



Cécile Brabant
Sélectionneur blé et responsable du laboratoire qualité

cecile.brabant@agroscope.admin.ch

Journée qualité swissgranum 2018
20.11.2018

www.agroscope.ch | une bonne alimentation, un environnement sain

Détermination de l'indice total de qualité

Exemple sur CH Claro: 17 critères de qualité sur grains, farine, pâte et pain sont pris en compte pour déterminer la qualité d'une variété

Analyses sur	Tests réalisés par Agroscope	Valeur	Points de taxation
grains	Protéines (%)	12.7	5/10
farine	Zeleny (ml)	55.9	7/10
	Gluten humide (%)	30.7	6/10
	Index gluten (GX)	92.3	10/10
	Temps de chute (s)	317.0	4/5
	Farinographe: absorption en eau (%)	67.5	8/10
pâte	Farinographe: résistance farine (min)	4.8	5/10
	Farinographe: perte de consistance (UF)	83	5/10
	Extensographe: ténacité/extensibilité (DW5/DB)	1.90	10/10
	Extensographe: force de la pâte (cm2)	91	6/10
	amylographe (UA)	1004	5/5
pain	Pain RMT: volume (ml)	584	8/20
	Pain en moule: volume (ml)	475	2/10
	Pain en moule: fermentation (min)	75	12/12
	Pain en moule: porosité mie (note)	6	6/10
	Pain Pully: volume (ml)	2050	5/10
	Pain Pully: évaluation (points)	89	31/40

Points laboratoire
(/100 points): 71
points

Points
panifications
(/100 points):
64 points



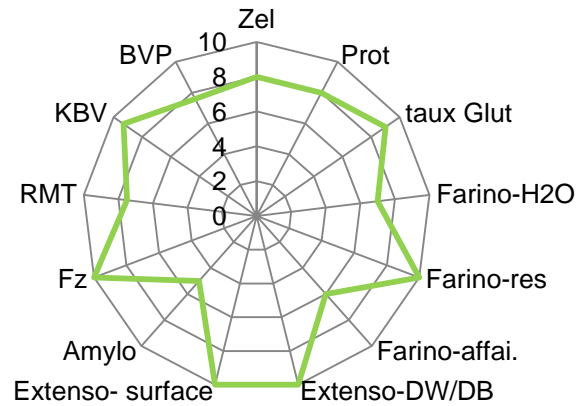
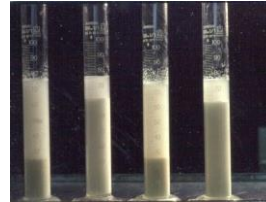
Points totaux
(/200 points):
135 points

Classe Top (>130 points)

classe 1 (>110 points)
classe 2 (>95 points)
classe fourragère ou biscuit (< 95 points)
Selon Swissgranum, la variété
doit se trouver 2 années sur 3
dans une des classes de qualité
pour qu'elle soit acceptée dans cette classe

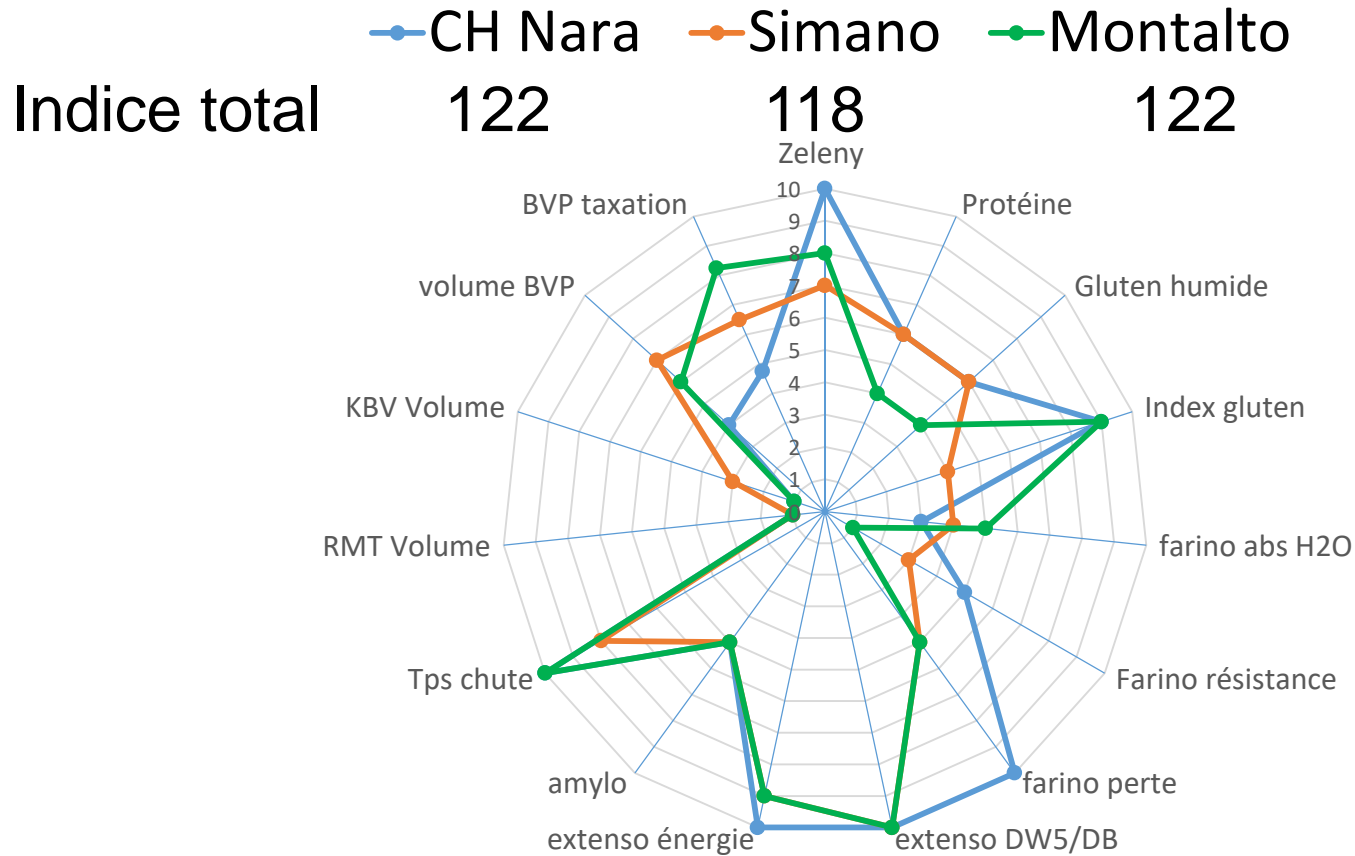


Tests qualité réalisés à Agroscope





Résultats qualité 2018

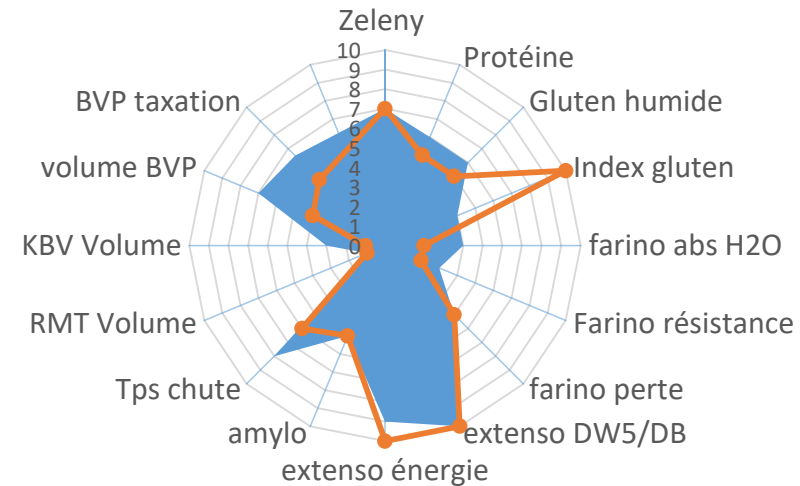
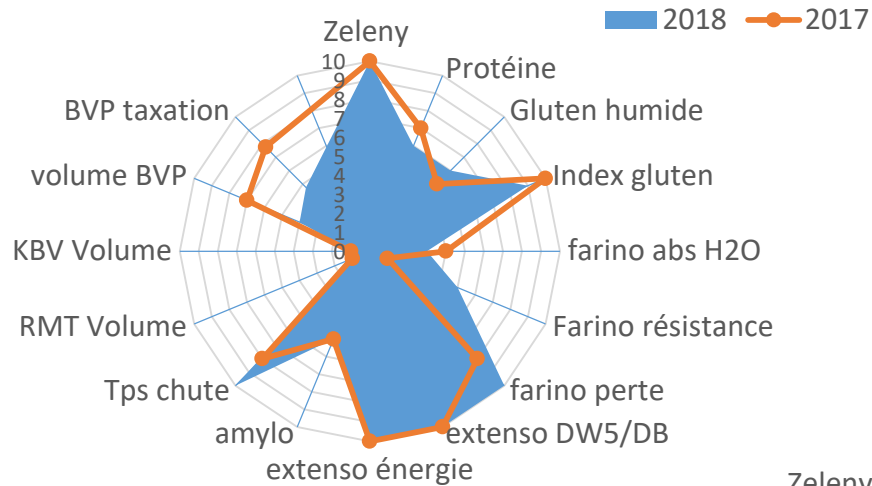




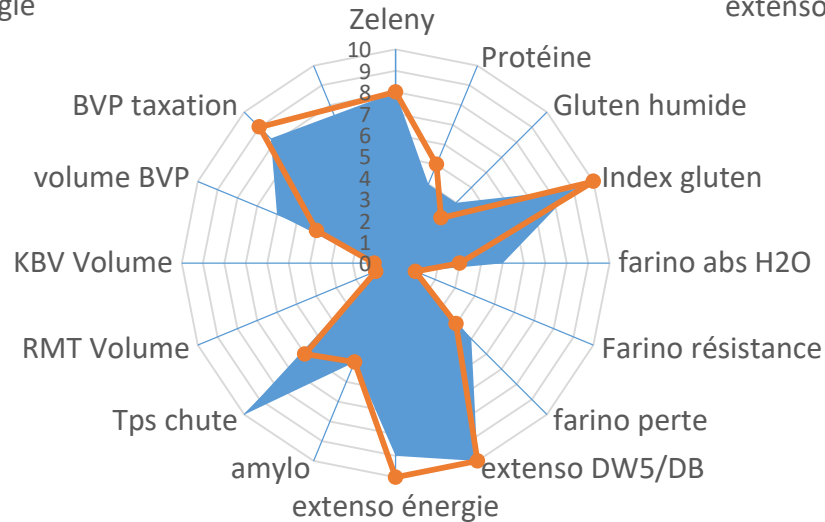
Résultats qualité 2018 comparés à 2017

CH Nara 122 130

Simano 118 99



Montalto
122 112





Résultats qualité des nouvelles variétés inscrites en LR

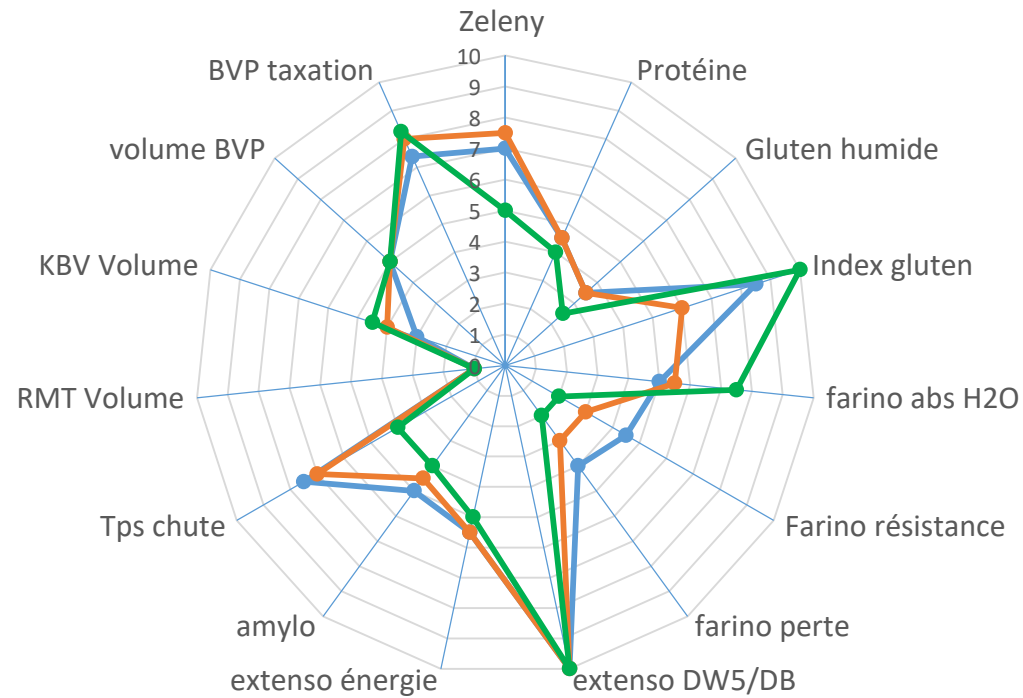
Moyenne 2015 et 2014

—●— Baretta —●— Montalbano —●— CH Claro

120

114

118



Résultats qualité des futures variétés inscrites en LR

Moyenne 2016 et 2015

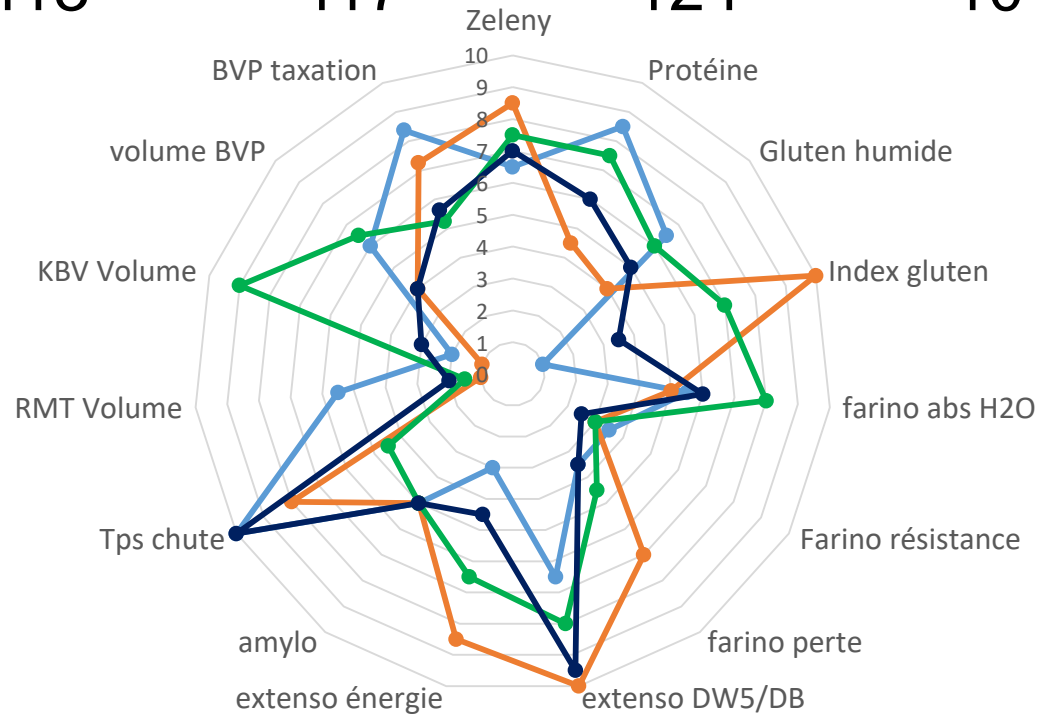
—●— Rosatch
 —●— Posmeda
 —●— CH Claro
 —●— Simano

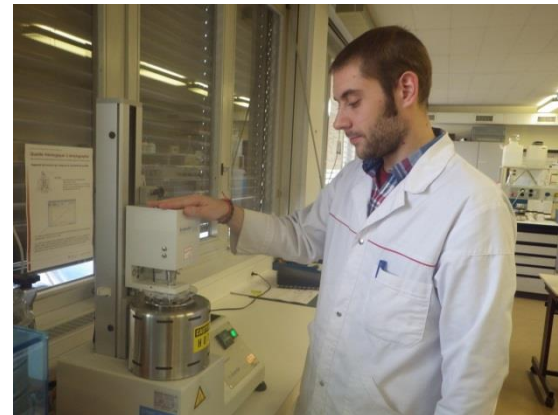
113

117

124

104





Merci à Jean-François, Benjamin et Carine
pour la réalisation des analyses qualité