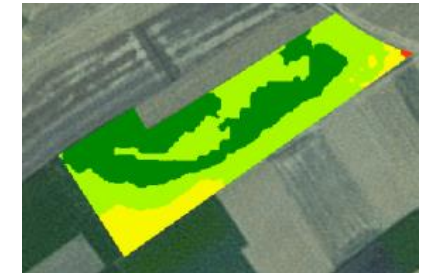


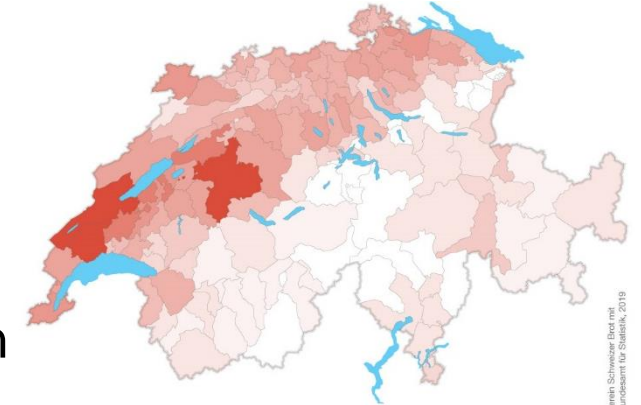
Erkenntnisse aus Ernteerhebungen, Sortenversuchen und Forschungsprojekten

Thomas Weisflog, Stv. Direktor
Qualitätstagung 23. November 2021

- Ernte 2021
 - Erntemenge
 - Erntequalität
 - Massnahmen
- Forschungsergebnisse
 - Qualitätsresultate der Winterweizen-Sortenversuche 2021 (ÖLN)
 - Überblick laufende Forschungsprojekte
- Fazit und Herausforderungen

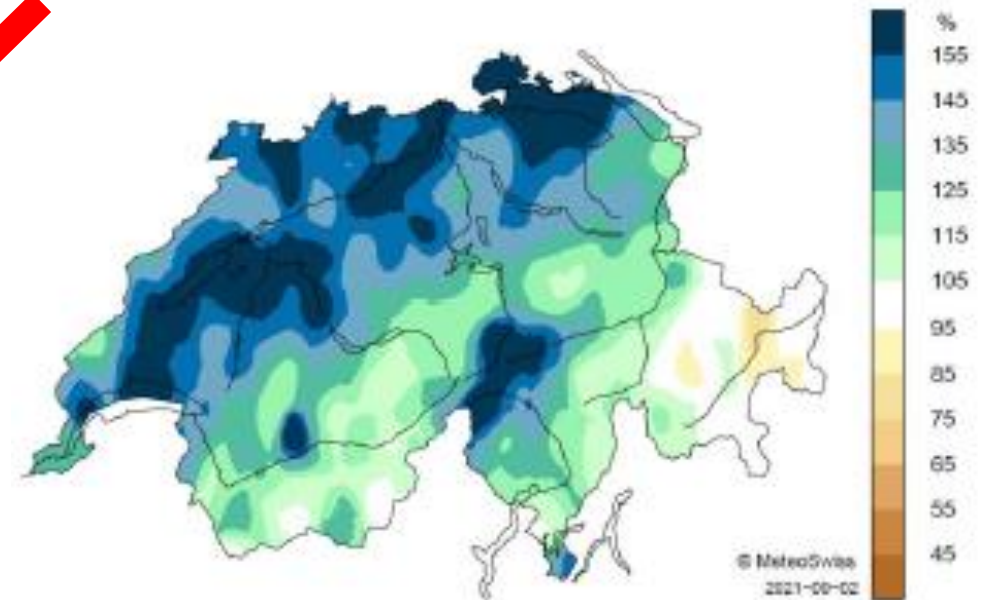
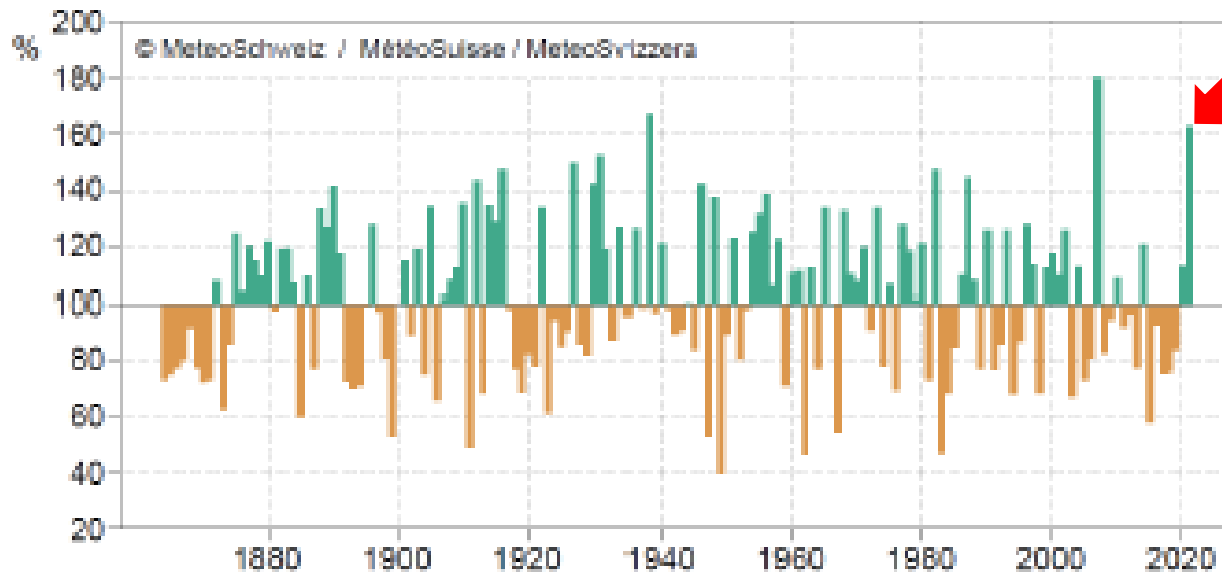


- Generell: späte Ernte, tiefe Erträge und Erntemengen
- Ungünstige Wetterbedingungen im 2021
 - Trockene Bedingungen im April
 - Danach folgte eine sehr feuchten Periode mit eher tiefen Temperaturen
 - Unwetter inkl. Hagel im Juni und Juli

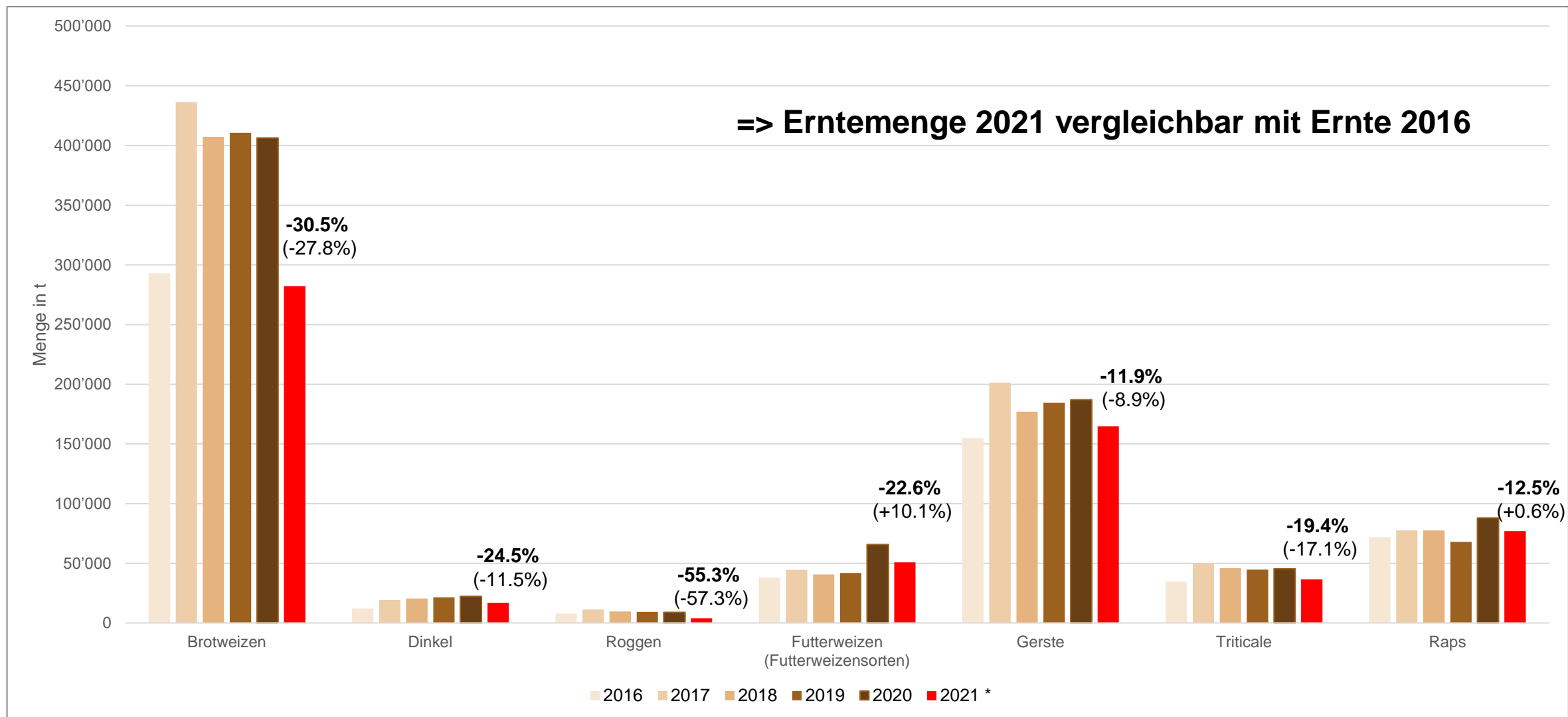


Quelle: Verein Schweizer Brot mit Zertifikat für Qualität, 2019

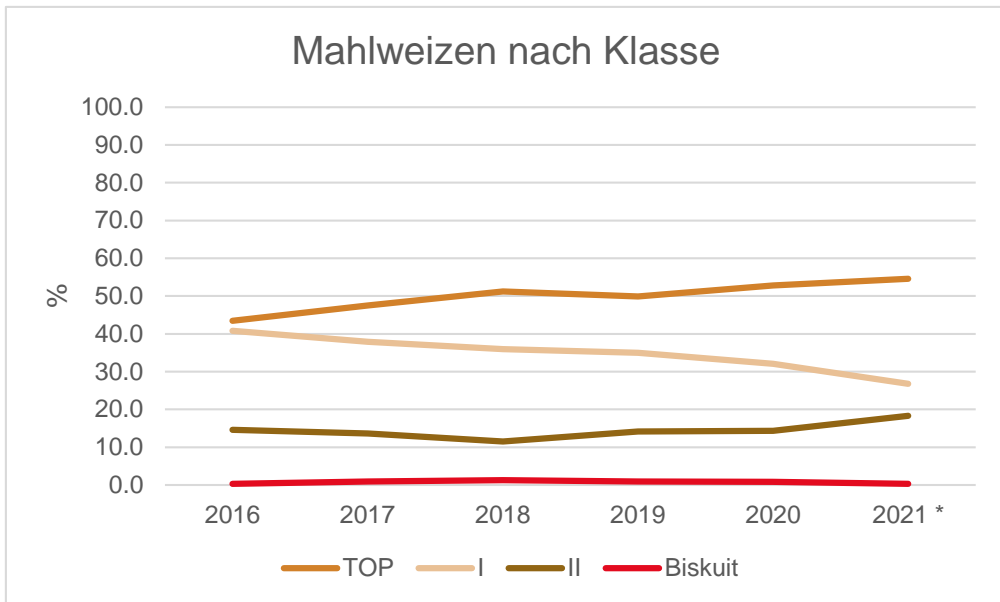
Sommer 2021 (Bern)



Erntemenge 2021

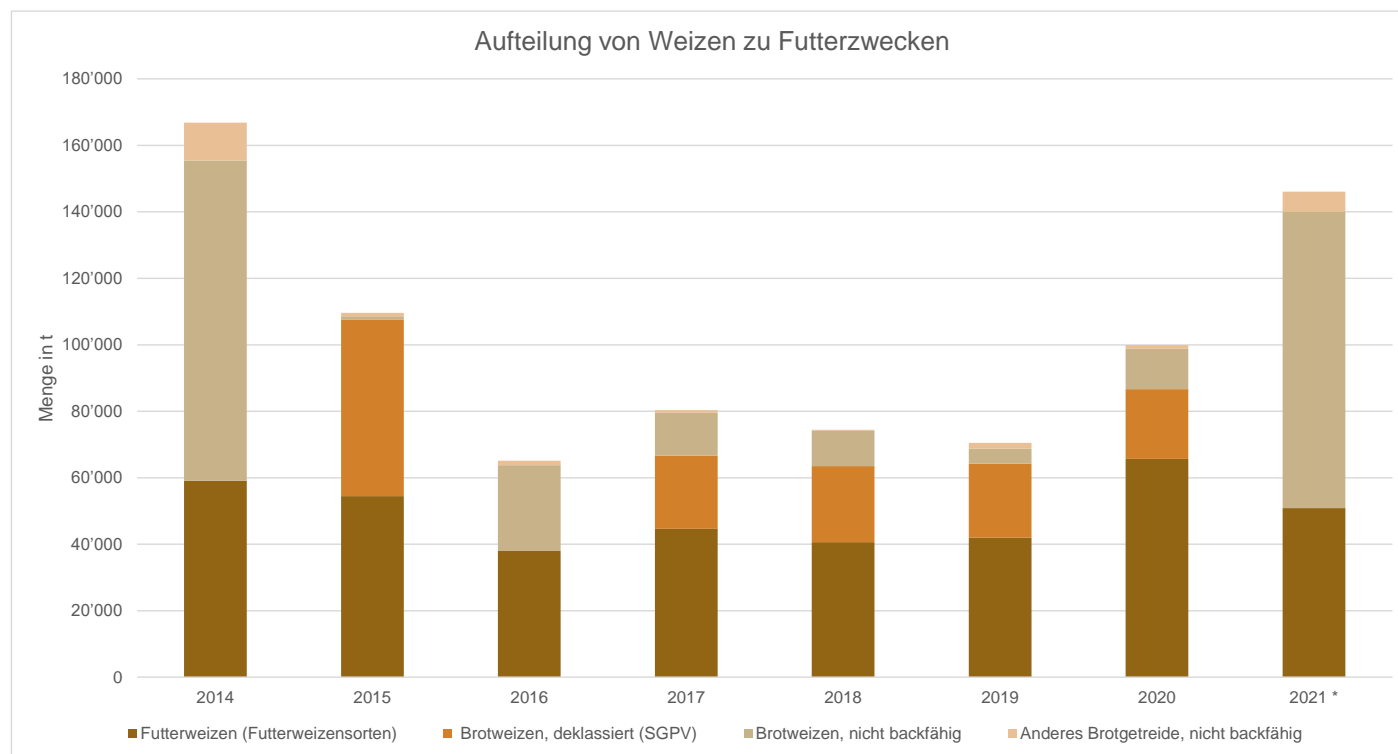


Erntemenge 2021



Angestrebtes Klassenverhältnis
40% TOP – 40% I – 20% II

Situation 2021 vergleichbar mit Ernte 2014



- Versorgungssituation, Stand 20.10.2021 (Versorgungsbilanz Brotgetreide)

	Ernte 2021 (2021 / 2022)
Inländisches Brotgetreide, backfähig ¹	304'079 t
Freizonen (Gex, Hochsavoyen) ²	11'000 t
Zollkontingent Nr. 27 nicht ausgeschöpfte Menge 1. HJ. 2021	10'568 t
Zollkontingent Nr. 27 2. HJ. 2021 ³	40'000 t
Zollkontingent Nr. 27 1. HJ. 2022 (reguläre Menge)	30'000 t
Zollkontingent Nr. 27 1. HJ. 2022 (beantragter Vorbezug aus 2. HJ 2022)	30'000 t
Getreide aus technischen Zwecken ⁴	21'000 t
Total Brotgetreide backfähig	446'647 t
Vermahlungsmenge, inkl. technische Zwecke für LM-Sektor ⁵	475'000 t
Saldo aus Ernte 2021 (2021 / 2022)	- 28'353 t

¹ Brotgetreide umfasst Brotweizen, Dinkel, Roggen, Emmer/Einkorn, Mischel von Brotgetreide

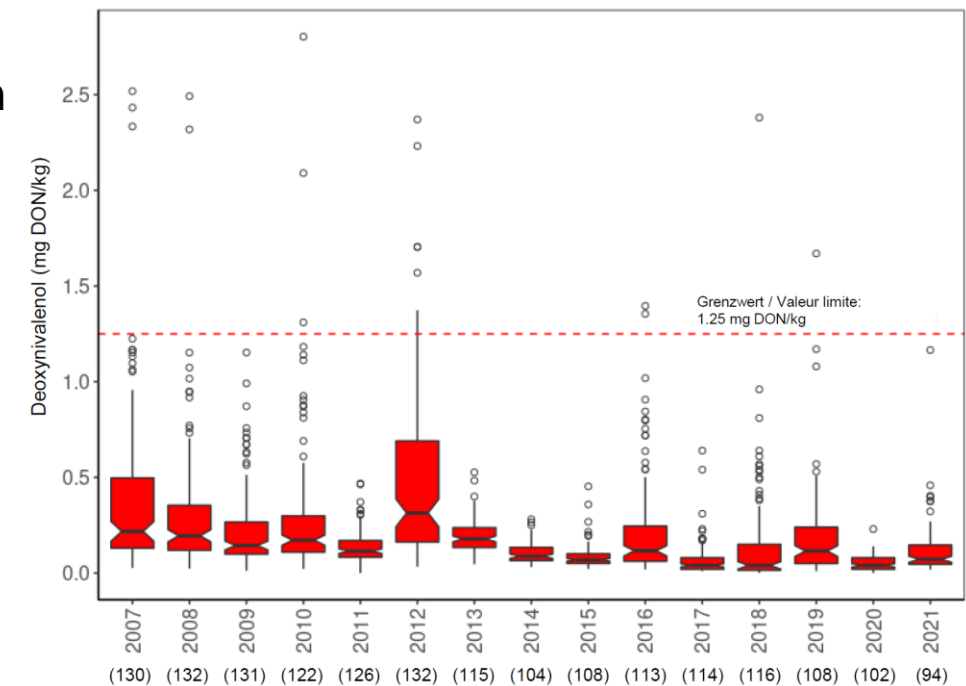
² Kann Futtermittel enthalten, gerundeter Mittelwert 2016-2020 (Basis: Zahlen EZV)

³ Ohne nicht ausgeschöpfte Menge des Zollkontingents 1. HJ 2021 von 10'568 t

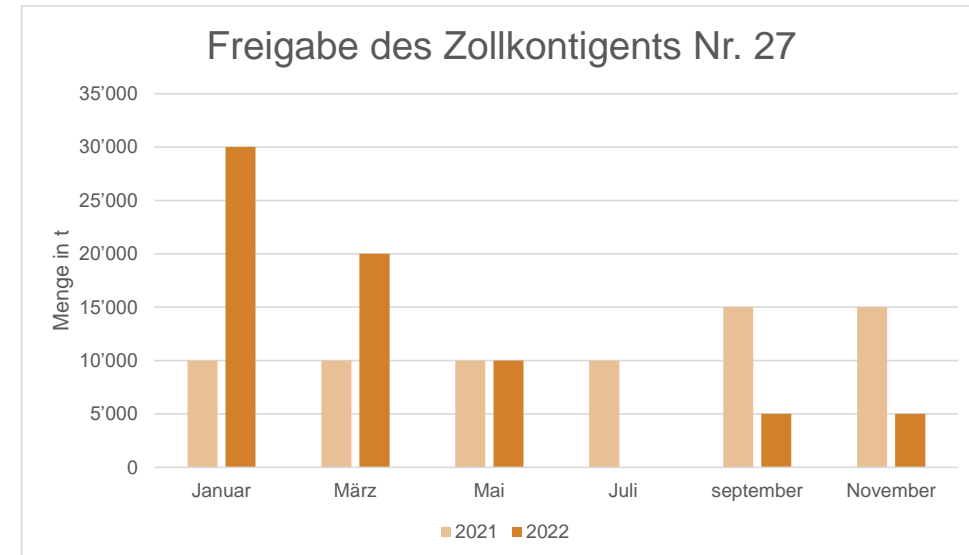
⁴ Schätzung (Basis: Importmengen Swissimpex)

⁵ Schätzung (Basis: Zahlen DSM), inkl. technische Zwecke für LM-Sektor

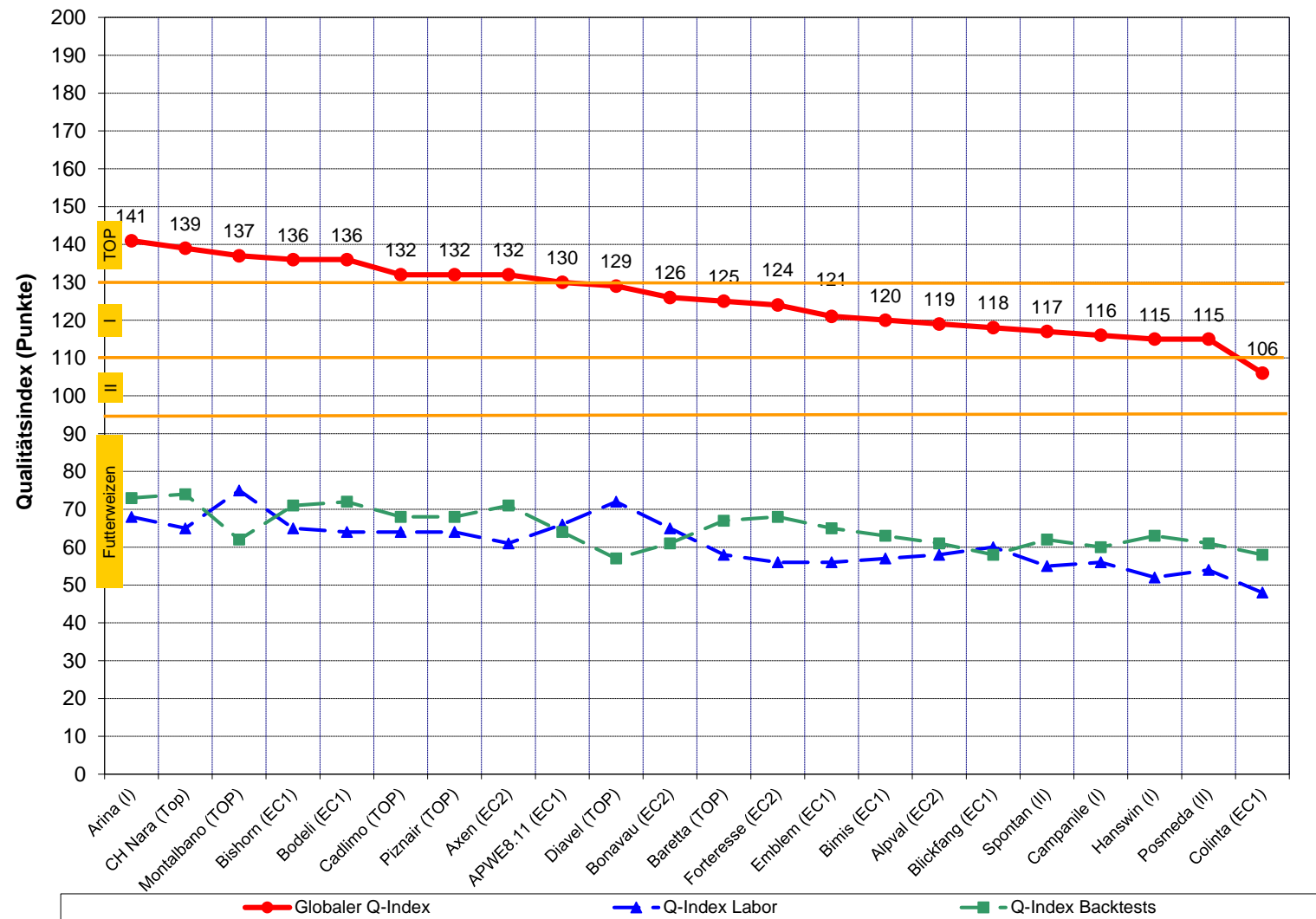
- Qualität vergleichbar mit Ernte 2014 (Auswuchsjahr)
- Tiefe Mykotoxinbelastung in den untersuchten Proben des **übernahmefähigen** Mahlgetreides
 - Das witterungsbedingte *F. graminearum*-Infektionsrisiko während der Blüte wurde als mittel bis hoch eingeschätzt
 - Die nasse Wetterbedingungen vor der Reife der Pflanzen waren für Fusarium-Infektionen und DON-Bildung günstig
 - Wirkung der umgesetzten Präventionsmassnahmen
 - Sporenflug von *F. graminearum* wurde gehemmt und/oder Sporen wurden von den aussergewöhnlich starken und z. T. anhaltenden Regenfälle abgewaschen
 - Regional unterschiedlich ausgeprägt: einzelne Mahlweizenposten mussten im Futtergetreidekanal abgesetzt werden oder sogar vernichtet werden



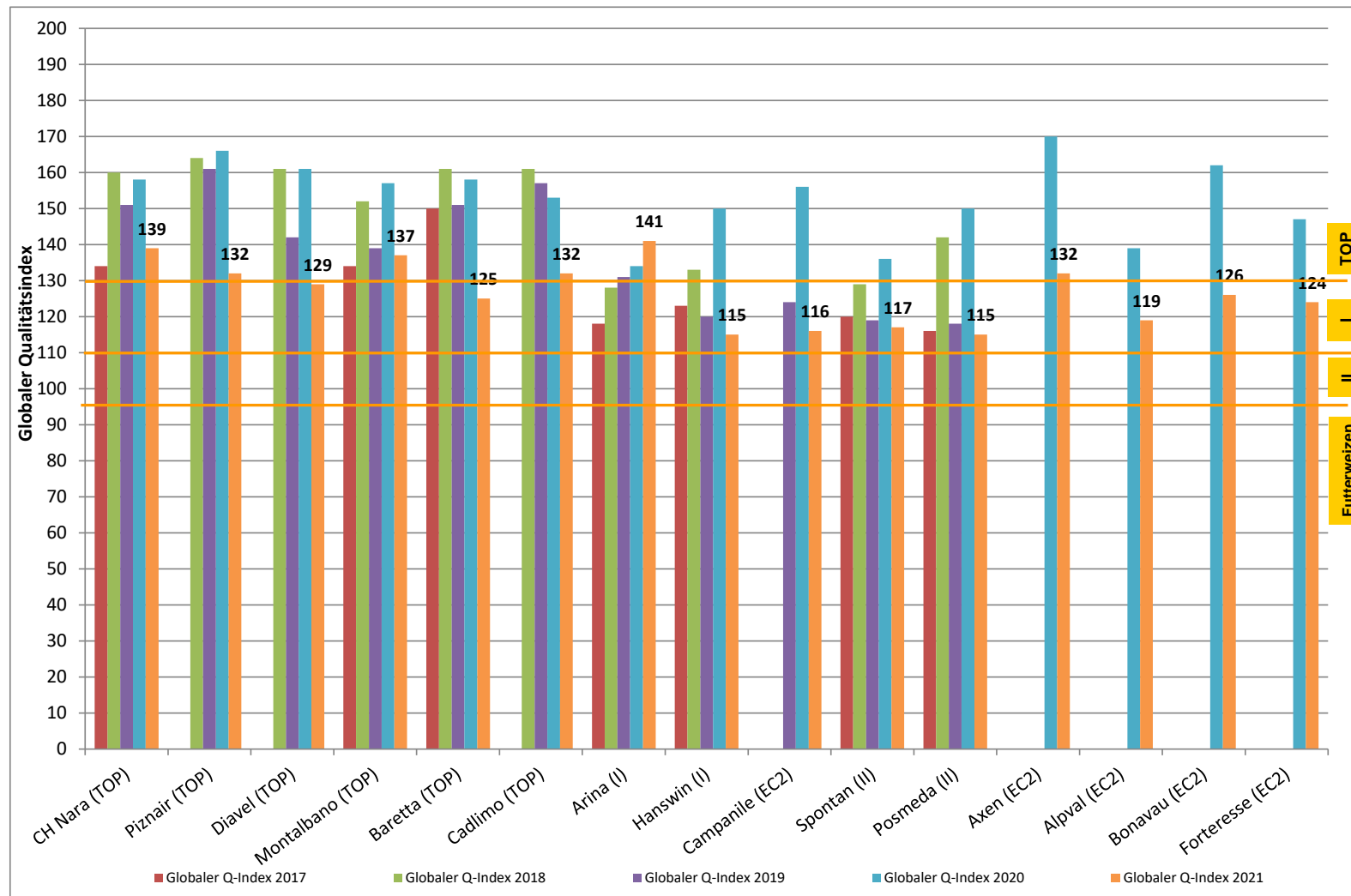
- Massnahmen
 - Senkung Zollansatz durch BLW (Grenzbelastung Fr. 18.60/dt)
 - Erhebung der per 1.7.2021 frei verfügbaren Lagermenge
Brotgetreide: 79'100 t gemeldet
 - **Beantragt**: Anpassung der Verteilung der Freigabemenge des Zollkontingents Nr. 27 (Brotgetreide) (beschränkt auf das Jahr 2022)
 - **Beantragt**: Swissness-Qualitätsausnahme für Brotweizen ($\geq 13\%$ Protein, $\geq 28\%$ Feuchtkleber, nur innerhalb Zollkontingent eingeführt, befristet für ein Jahr)
 - **Gutgeheissen**: Sonderbewilligung für Verarbeitung von 10% nicht-Suisse Garantie-konformer Zutaten bei Dinkel resp. Raps (befristet bis August resp. September 2022)
 - **Offen**: Diskussion Erntesituation in Kommission «Markt-Qualität Getreide» (März 2022)



Forschungsergebnisse Sortenversuche Winterweizen 2021 (ÖLN)



Forschungsergebnisse Sortenversuche Winterweizen 2021 (ÖLN)



Laufende Forschungsprojekte

- Wheat Advisor – standortangepasste Sortenwahl für Winterweizen in der Schweiz
 - Mit datenbasierter Modellierung anhand validierter Versuchsergebnisse die bestehende Charakterisierung der TOP-Weizensorten verbessern
 - Weiterentwicklung der Sortenempfehlung / Sortenlisten
 - Ziel: Richtige Sorte am richtigen Standort mit richtiger Kulturführung
- HealthyStart
 - Pilzsporen in Böden erkennen, die unbehandeltes oder thermisch behandeltes Saatgut infizieren könnten (Stink- und Zwergbrand, Schneeschimmel, Flugbrand)
 - Ziel: molekulardiagnostische Methode für deren Nachweis entwickeln



Laufende Forschungsprojekte

- Nachhaltiger Rapsanbau
 - Massnahmenpaket auf Praxisbetrieben untersuchen, um das gesamte Anbausystem zu optimieren
 - Ziel: Rapsanbau ohne Herbizide / Fungizide, reduzierter Insektizideinsatz, angepasste Stickstoff- und Schwefeldüngung
- Eiweisserbsensortenversuche
 - Kleinparzellenversuche (Bio, ÖLN) inkl.
 - Evaluation der Sortenversuche bezgl. neuen Herausforderungen z.B. Mischanbau
 - Förderung der inländischen Eiweisserbsenzüchtung durch Integration von Sorten aus dem Schweizer Züchtungsprogramm der GZPK
 - Ziel: Erstellung Liste empfohlener Winter- und Sommereiweisserbsensorten für Ernte 2024



Fazit und Herausforderungen

- Am Markt
 - Tiefe Erntemengen und Qualitätsparameter Brotweizen unterhalb des Ø der letzten fünf Jahre
 - Diskussion Versorgungslage in Gremien von swiss granum
- In der Politik
 - Absenkpfad Pflanzenschutzmittel und Nährstoffverluste
 - Weiterentwicklung Agrarpolitik
 - Regelung / Umgang neue Züchtungstechnologien
 - Umsetzung Deklaration Herkunftsland Brot / Backwaren
- In der Arbeit von swiss granum
 - Mehrwertstrategie der Getreide- und Ölsaatenbranche
 - Weiterentwicklung der Sortenprüfung (z.B. Toleranz der Rapssorten gegenüber Schädlingen)
 - Handlungsempfehlungen zur Minimierung von Mutterkorn / Ergotalkaloide in Getreide
 - Weiterentwicklung Proteinbezahlungssystem Brotweizen

Herzlichen Dank allen Branchenpartnern
für die wertvolle Zusammenarbeit

Weitere Informationen sind auf
www.swissgranum.ch abrufbar